

Peluche Irlandês



Figura 1 – Peluche Irlandês

Material necessário para adaptação:

- 1 ampola Reed
- 1 manga de isolamento para cabos 2 mm
- Solda em fio 1mm
- Malha dessoldadora 2.5 mm

Ferramentas necessárias para a adaptação:

- Chaves de fendas Philips
- Tesoura
- Ferro de soldar (Estação de soldadura)
- Suporte para ferro de soldar com lupa e pinças (*opcional mas recomendado*)

Adaptação do Brinquedo

1-Abrir o brinquedo:

- Começamos por abrir a caixa, cujo interior contém a placa de circuito. A adaptação vai ser realizada no lado soldado da placa de circuito, onde se localiza o botão que faz acionar o peluche. Na figura 2, apresenta-se a caixa desmontada.



Figura 2 – Caixa desmontada do peluche irlandês

2-Analise do brinquedo:

- Na figura 3, observamos o botão não adaptado.

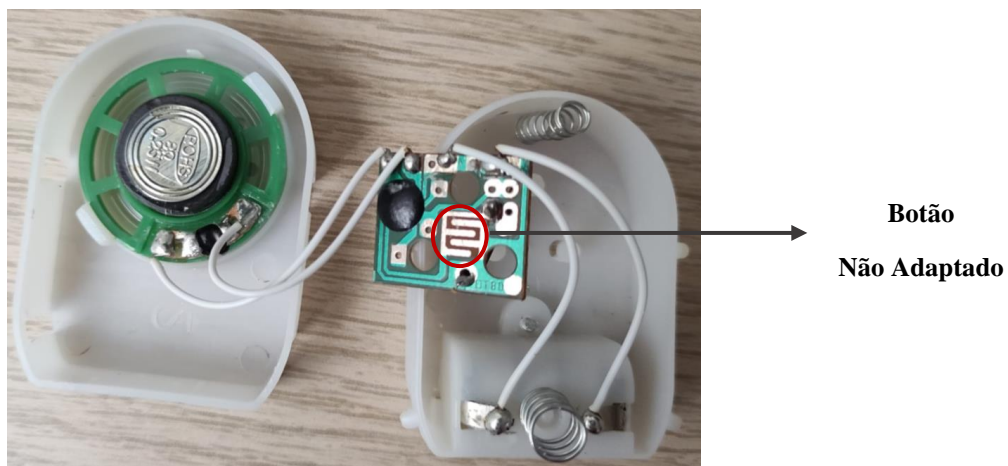


Figura 3 – Caixa desmontada do peluche irlandês

3-Adaptação do brinquedo:

- Na figura 4, observamos o esquema da adaptação do botão.

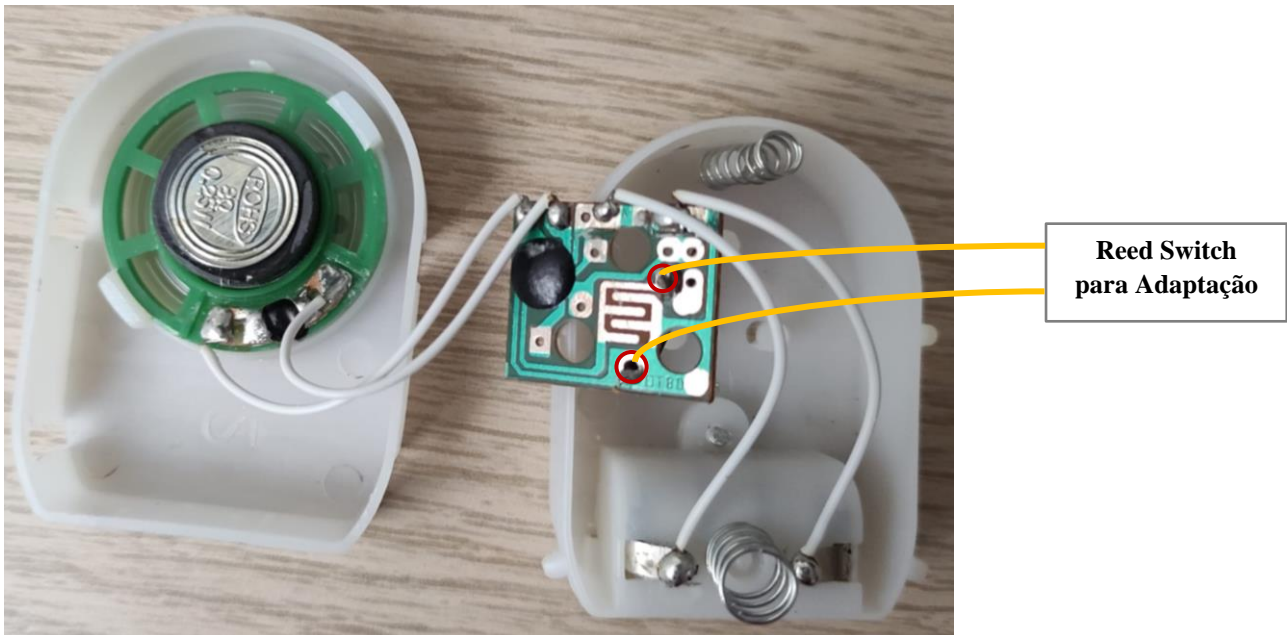


Figura 4 – Esquema da adaptação do botão do peluche irlandês

4-Conclusão da adaptação:

- Antes de soldar a ampola Reed à placa de circuito, deve-se colocar uma manga de isolamento na ampola Reed, para garantir que esta fique protegida.

O resultado desta adaptação está representado na figura 5.



Figura 5 – Adaptação do peluche irlandês

Para além disso, para ativarmos a ampola Reed, necessitamos de um manípulo com um íman na ponta, como na figura 6. Aconselha-se que o íman fique no interior da tampa e que se coloque cola quente.



Figura 6 – Manípulo com íman

Relatório realizado por:

- Inês Matos, 54954
- Mafalda Cardoso, 60579
- Vasco Ferreira, 60799

- Botão da Barriga

**Reed Switch
para Adaptação**

