

Adaptação da Ovelha de Peluche



Figura-1 Ovelha de Peluche

Material necessário para adaptação:

- 1 Botões basculante (pulsador)
- 1 Ficha Jack 3.5 MONO Macho
- 1 Ficha Jack 3.5 MONO fêmea
- Bobine de Fios de cobre multifilar
- Solda em fio 1 mm
- Malha dessoldadora 2.5 mm

Ferramentas necessárias para a adaptação:

- Alicate descarnador para cabos elétricos com isolamento
- chaves de fendas Philips
- Tesoura
- Mini Broca manual
- Ferro de soldar (Estação de soldadura)
- Suporte para ferro de soldar com lupa e pinças (*opcional, mas recomendado*)
- alicate oblíquo (*opcional*)

Adaptação do Brinquedo

1-Abrir o brinquedo:

Para fazer a adaptação vamos começar por retirar a caixa de música que está dentro da ovelha. Depois vamos desaparafusar 4 parafusos que se encontram na parte de trás de caixa e devemos encontrar a placa de circuitos que se encontra na figura 2.

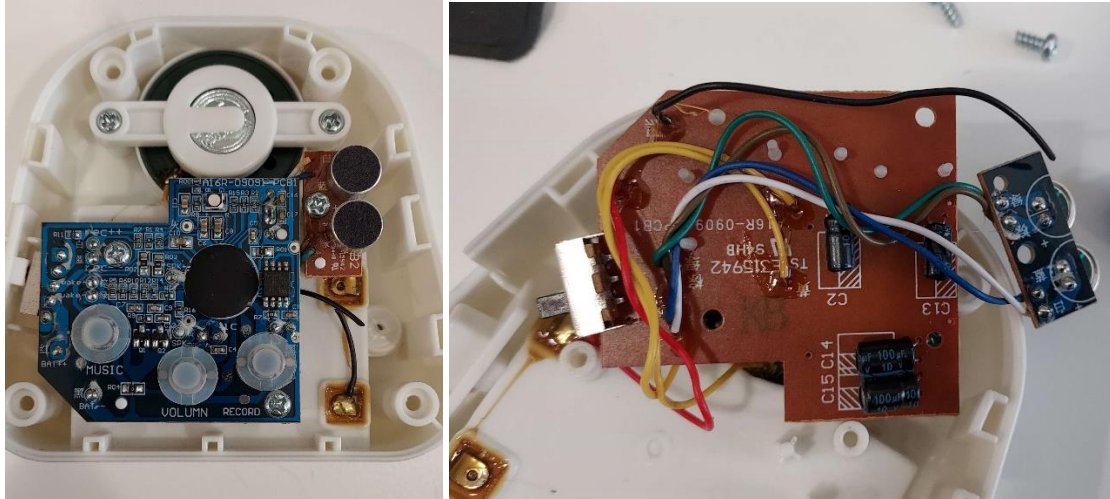


Figura 2- caixa de música desmontada

2-Analise do Brinquedo

A ovelha tem 3 botões na sua caixa de música, mas apenas vamos adaptar o botão estrela, que muda as músicas. Os outros dois botões são referentes á intensidade da música e á habilidade de gravar a voz que achamos que não valia apenas adaptar pois são direcionados para os pais e não para a criança que vai utilizar o brinquedo. Na figura 3 podemos observar os pinos correspondentes ao botão estrela.

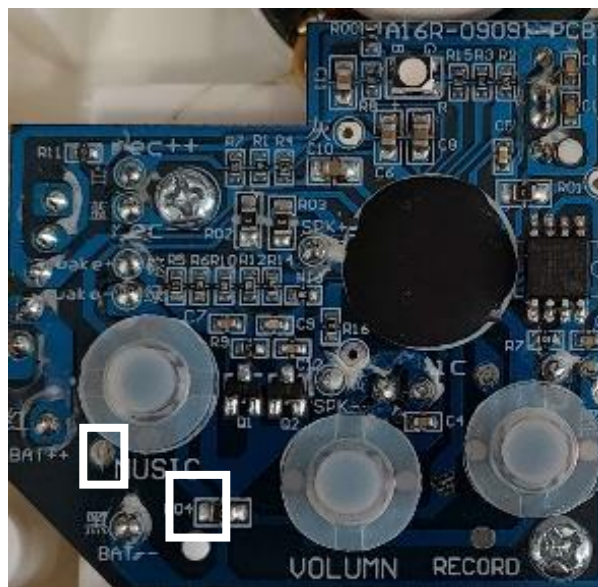


Figura 4- Esquema de adaptação

3-Adaptação do brinquedo

Para fazer a adaptação do botão estrela temos de conectar os pinos assinalados na figura 4.

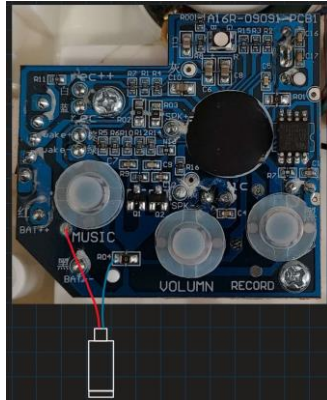


Figura 4- Esquema de adaptação

4-Conclusão da adaptação

Quando terminamos de soldar os dois fios vamos usar uma mini broca para furar um buraco no brinquedo de maneira que passem todos os fios e voltar a fechar o brinquedo. Finalmente vamos colocar um Jack fêmea que vai fazer a conexão ao botão de pressão.

5-Estetica (opcional)

Podemos imprimir e plastificar uma ilustração para colocar no botão.



Figura 5- Adaptação final

Nota: Para mais informações sobre como soldar, a montagem de jacks e dos botões de pressão e ilustração botões por favor consulte o guia de adaptação de brinquedos que se encontra no Link seguinte:

<https://brinca.deec.fct.unl.pt/wp-content/uploads/2023/02/Guia-de-Adaptacao-de-Brinquedos-2023-3.pdf>

Créditos:

- Inês Matos, N° 54954
- Mafalda Cardoso, N° 60579
- Vasco Ferreira, N° 60799